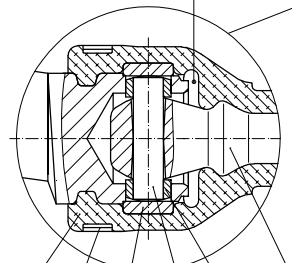


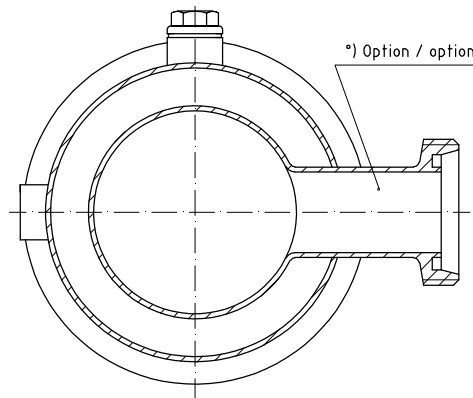
- 1 Einlass / inlet
- 2 Auslass / outlet
- alternativ / alternatively:
- 3 Einlass / inlet
- 4 Auslass / outlet
- 5 Ablass / drain
- 6 Entlüftung / ventilation



seepex Gelenkfett
Typ und Füllmenge:
Betriebs- und Wartungsanleitung
entnehmen

seepex joint grease
type and filling quantity:
see operating and
maintenance instruction

- 405*
- (406)*
- 401
- 402*
- (403)*
- 400*



Werkzeug
Betriebs- und Wartungsanleitung
entnehmen

tool
see operating and
maintenance instruction

* Verschleißteile und Dichtungen
Betriebs- und Wartungsanleitung
entnehmen

Wearing parts and sealings
see operating and
maintenance instruction

Stapel List	Numm Standard	Pris./Nam	Benennung/Denomination Zeilungs-Nummer/Drawing-Number	Werkstoff/Material	Bemerkung/Remark	Gezeichnet Sign
----------------	------------------	-----------	--	--------------------	------------------	--------------------

seepex.com

Abweichungen to Make other changes	Reviz Modification	Benennung Name	Datum Date	Maßstab/Scale %	Werkstoff/Material	Gewicht/Weight
DK 02 2788-milser						
Bezeichnung/Denomination						
Schnittzeichnung Baureihe "BCSB"						
sectional drawing range "BCSB"						
mit Bolzengetriebe / with pin-joint						
mit Doppelmantel / with double jacket						
Material für Oberflächenschutz DK 02 1302						
Name Datum Zeilungs-Nummer/Drawing-Number						
23.05.2002 123-013A1						
Auslegung für surface finish CapMat/Checkel DK 02 1302						
Name Datum Zeilungs-Nummer/Drawing-Number						
23.05.2002 DK=FKZSR=ms_L\LF02ZHG6\98\49417.dwg						
Name Datum Zeilungs-Nummer/Drawing-Number						
23.05.2002 DK=FKZSR=ms_L\LF02ZHG6\98\49417.dwg						
Name Datum Zeilungs-Nummer/Drawing-Number						
23.05.2002 DK=FKZSR=ms_L\LF02ZHG6\98\49417.dwg						

Urheberrechtsschutz: Diese Zeichnung ist unser Eigentum und wird dem Gesetz über Urheberrecht und verwandte Schutzrechte geschützt.
Protection of Copyright: This drawing is our property and is protected acc. to the law referring to copyright and related protective laws.

Stck.	Pos.	DE	EN	FR
		Baureihe BCSB	range BCSB	série BCSB
		Schnittzeichnung Nr. 123-013_1	sectional drawing No. 123-013_1	plan no. 123-013_1
		Benennung Stck. / Pos.	denomination Qty. / Item	désignation Qté. / Poste
1	200	Laterne	lantern	lanterne
2	202	Halbrundkerbnägel	round head grooved pins	rivet
1	203	Typenschild	type plate	plaque signalitique
4	210	6kt-Schraube	hexagon bolt	vis
	211	6kt-Schraube	hexagon bolt	vis
4	212	Federring	spring washer	rondelle frein
4	213	6kt-Mutter	hexagon nut	écrou
1	307	Steckwelle	plug-in shaft	arbre à broche
1	309	Steckwellenbolzen	plug-in shaft pin	cheville pour arbre à broche
1	310	Spritzring	splash ring	bague de projection
1	330	Gleitringdichtung	mechanical seal	garniture mécanique
1	333	Gleitringdichtungsgehäuse	mechanical seal casing	carter de la garniture mécanique
1	372	Stellring	set collar	anneau ajustable
3	378	Gewindestift	set screw	vis sans tête
1	400	Kuppelstange	coupling rod	barre d'accouplement
2	401	Gelenkhülse	retaining sleeve	douille d'articulation
2	402	Kuppelstangenbolzen	coupling rod pin	axe d'articulation
4	403	Führungsbuchse	guide bushing	douille de guidage
2	405	Manschette	universal joint sleeve	manchette
2	406	Halteband	holding band	collier de serrage
1	500	Sauggehäuse	suction casing	carter d'aspiration
1	501	Sauggehäusedichtung	casing gasket	étanchéité du carter d'aspiration
4	506	Stiftschraube	stud bolt	boulon fileté
4	508	Scheibe	washer	rondelle
4	509	6kt-Mutter	hexagon nut	écrou
4	570	Verschlusschraube	screwed plug	bouchon de vidange
4	571	Dichtring	sealing ring	joint d'étanchéité
1	572	O-Ring	o-ring	o-ring
1	600	Rotor	rotor	rotor
1	601	Stator	stator	stator
1	700	Druckstutzen	pressure branch	bride de refoulement
1	704	Stützbock	trestle	ped
2	718	Zylinderschraube	socket screw	vis à tête cylindrique
2	719	Federring	spring washer	rondelle frein
4	722	Zylinderschraube	socket screw	vis à tête cylindrique
4	723	Federring	spring washer	rondelle frein
4	724	6kt-Mutter	hexagon nut	écrou
4	725	Verschlusschraube	screwed plug	bouchon de vidange
4	726	Dichtring	sealing ring	joint d'étanchéité
	098	seepex Gelenkfett Typ und Füllmenge: Betriebs- und Wartungsanleitung entnehmen	seepex joint grease type and filling quantity: see Operating and Maintenance Instruction	seepex graisse d' articulations sommaire pour type et quantité: voir Instructions de service et d'entretien
		Verschleißteile und Dichtungen: Betriebs- und Wartungsanleitung entnehmen	Wear parts and sealings: see Operating and Maintenance Instruction	pièces d'usure et étanchéités: voir Instructions de service et d'entretien
		Werkzeuge: Betriebs- und Wartungsanleitung entnehmen	Tools: see Operating and Maintenance Instruction	Outils: voir Instructions de service et d'entretien
		versetzt gezeichnet	drawn displaced	plan séparé
	°)	Option	option	option